

ЭКСПЕРТ ПО ЛИЗИНГУ

**ВЛИЗИНГ.РУ**

ФЕДЕРАЛЬНЫЙ ПРОЕКТ

# МЫ ДЕЛАЕМ ЛИЗИНГ ДОСТУПНЫМ, ПОНЯТНЫМ И ВЫГОДНЫМ!

**ВЛИЗИНГ.РУ**

УДОБНЫЙ СЕРВИС ПО ПОИСКУ И АНАЛИЗУ ЛИЗИНГОВЫХ ПРЕДЛОЖЕНИЙ



**ФЕДЕРАЛЬНЫЙ ПРОЕКТ**

БОЛЕЕ **70** ЭКСПЕРТОВ, БОЛЕЕ ЧЕМ В **52** ГОРОДАХ РОССИИ



**КОМАНДА ПРОФЕССИОНАЛОВ**

ЭКСПЕРТЫ С ОПЫТОМ РАБОТЫ В ВЕДУЩИХ ЛИЗИНГОВЫХ КОМПАНИЯХ РОССИИ,  
АВТОЮРИСТЫ И ЮРИСТЫ КОРПОРАТИВНОГО ПРАВА, БУХГАЛТЕРСКОЕ СОПРОВОЖДЕНИЕ,  
СПЕЦИАЛИСТЫ ПО КРЕДИТОВАНИЮ И СТРАХОВАНИЮ, СОБСТВЕННАЯ СЛУЖБА БЕЗОПАСНОСТИ.



**НЕЗАВИСИМЫЕ ЭКСПЕРТЫ**

С ОПЫТОМ БОЛЕЕ **10** ЛЕТ НА РЫНКЕ ЛИЗИНГА

# ВАШ ПЕРСОНАЛЬНЫЙ ЭКСПЕРТ ПО ЛИЗИНГУ



## СОКАЕВ АЛАН



БОЛЕЕ **2** ЛЕТ В СФЕРЕ ЛИЗИНГА

ОФИЦИАЛЬНЫЙ ПРЕДСТАВИТЕЛЬ «**ВЛИЗИНГ.РУ**»  
НА ЮГЕ РОССИИ, СЕВЕРНОМ КАВКАЗЕ

БОЛЕЕ **200** РЕАЛИЗОВАННЫХ СДЕЛОК

**ЛИЧНЫЙ РЕКОРД** – СЭКОНОМИЛ КЛИЕНТУ **2.1** МЛН РУБ.  
НА 1 ДОГОВОРЕ ЛИЗИНГА



[a.sokaev@vlizing24.ru](mailto:a.sokaev@vlizing24.ru)



**8-903-966-46-75**

# ЛИЗИНГ, КАК ИНСТРУМЕНТ ФИНАНСИРОВАНИЯ

ЕСТЬ ДВЕ ОСНОВНЫЕ ФОРМЫ ФИНАНСИРОВАНИЯ: КРЕДИТ И ЛИЗИНГ



# ЧТО ТАКОЕ ЛИЗИНГ?

## ЛИЗИНГ

ЭТО ФОРМА КРЕДИТОВАНИЯ ДЛЯ ПРИОБРЕТЕНИЯ ОСНОВНЫХ СРЕДСТВ ЮРИДИЧЕСКИМИ И ФИЗИЧЕСКИМИ ЛИЦАМИ.

**В ЛИЗИНГЕ** – ЛИЗИНГОВАЯ КОМПАНИЯ ПОКУПАЕТ ИМУЩЕСТВО И ПЕРЕДАЕТ ЕГО В ФИНАНСОВУЮ АРЕНДУ КЛИЕНТУ, ОСТАВАЯСЬ СОБСТВЕННИКОМ.

КЛИЕНТ ПОЛЬЗУЕТСЯ **ИМУЩЕСТВОМ** И ВЫПЛАЧИВАЕТ ЛИЗИНГОВОЙ КОМПАНИИ ПЛАТЕЖИ, РАЗМЕР КОТОРЫХ ОПРЕДЕЛЯЕТСЯ ЛИЗИНГОВОЙ КОМПАНИЕЙ.

ПРИ СТАНДАРТНОЙ СХЕМЕ ФИНАНСОВОГО ЛИЗИНГА – ПОСЛЕ ВЫПЛАТЫ ВСЕХ ПЛАТЕЖЕЙ, КЛИЕНТ СТАНОВИТСЯ **СОБСТВЕННИКОМ** ИМУЩЕСТВА ПО ДОГОВОРУ КУПЛИ-ПРОДАЖИ.

ПОЭТОМУ, ЛИЗИНГ ЧАСТО НАЗЫВАЮТ ФИНАНСОВОЙ АРЕНДОЙ, ХОТЯ ПО СУТИ, ЛИЗИНГ – ЭТО **ТОВАРНЫЙ** КРЕДИТ.





# ВИДЫ ЛИЗИНГА

## 1 ФИНАНСОВЫЙ

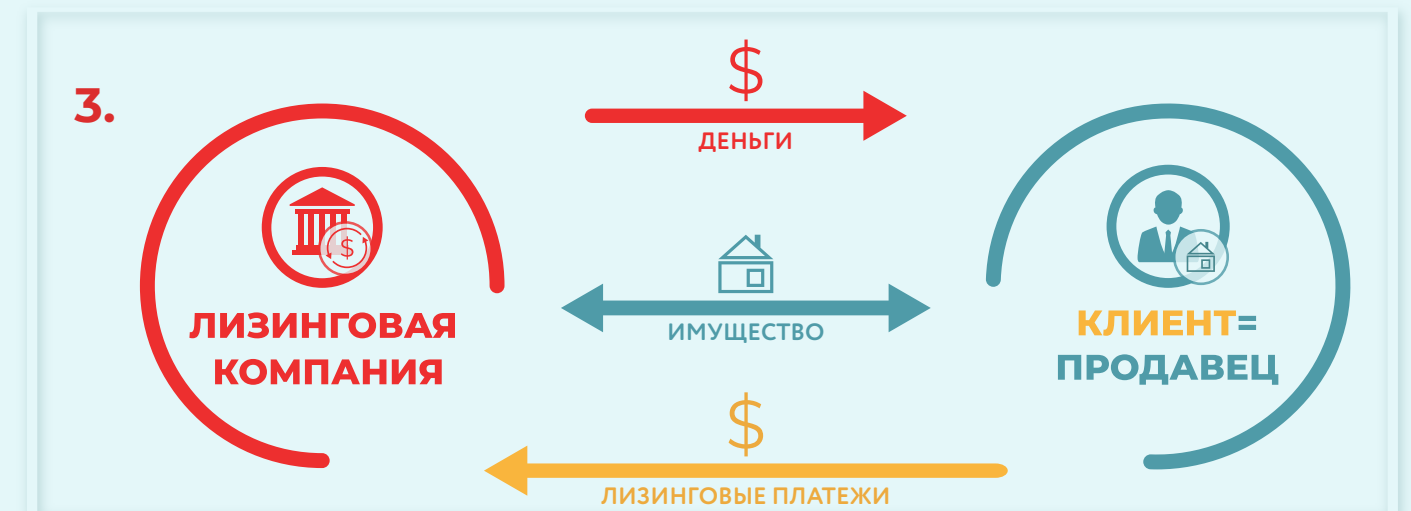
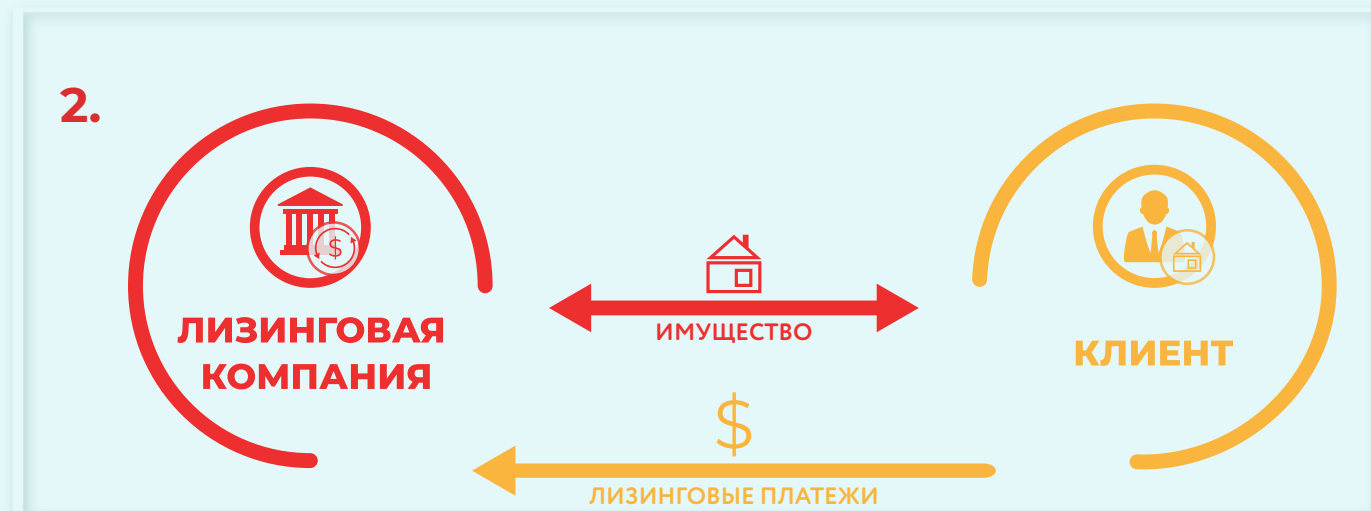
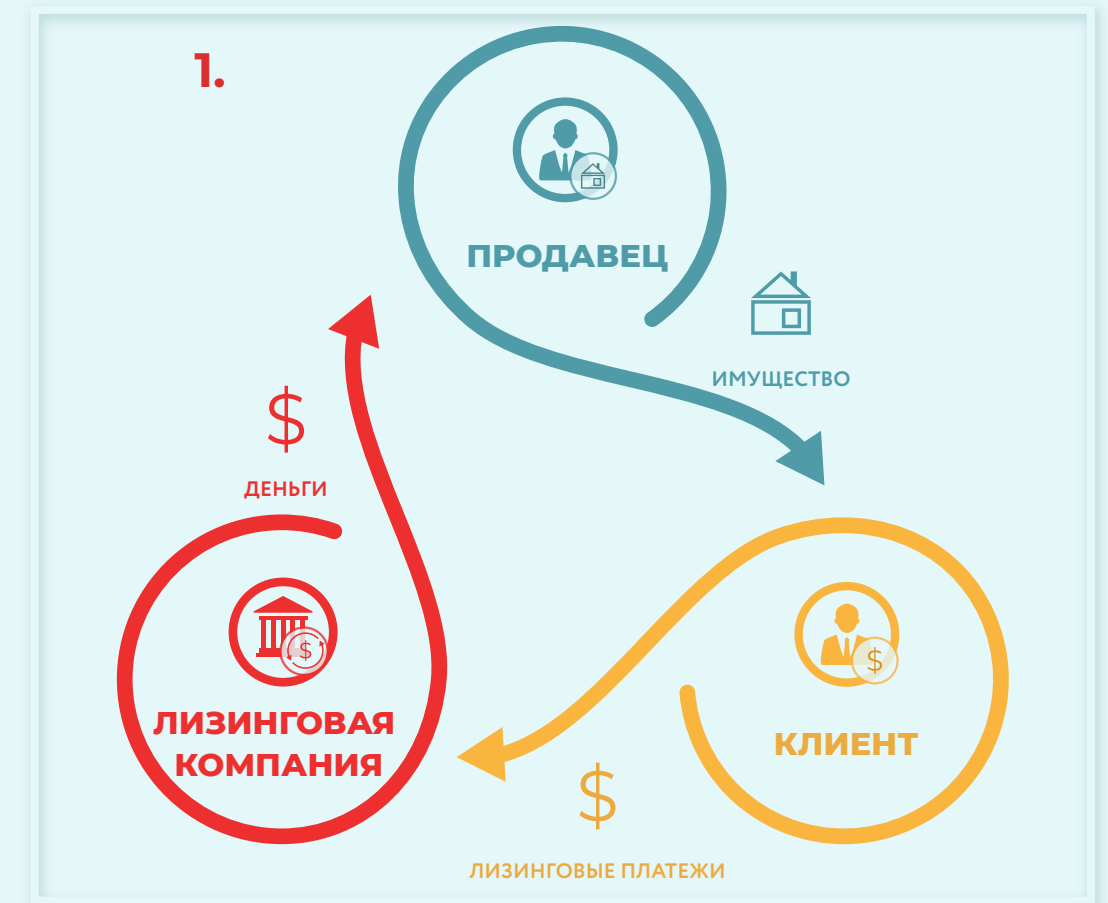
- ПО ОКОНЧАНИИ ДОГОВОРА КЛИЕНТ ВЫКУПАЕТ ИМУЩЕСТВО И СТАНОВИТСЯ СОБСТВЕННИКОМ, НА ОСНОВЕ ДОГОВОРА КУПЛИ-ПРОДАЖИ. ЭТО САМАЯ РАСПРОСТРАНЕННАЯ ФОРМА ЛИЗИНГА В НАШЕЙ СТРАНЕ.

## 2 ОПЕРАТИВНЫЙ ИЛИ ОПЕРАЦИОННЫЙ

- ПО ОКОНЧАНИИ ДОГОВОРА КЛИЕНТ НЕ ВЫКУПАЕТ ИМУЩЕСТВО, А ВОЗВРАЩАЕТ ЕГО ОБРАТНО В ЛИЗИНГОВУЮ КОМПАНИЮ. ЛИЗИНГОВАЯ КОМПАНИЯ МОЖЕТ ПОВТОРНО ПЕРЕДАВАТЬ ИМУЩЕСТВО В АРЕНДУ. СТАВКА ПО ТАКОМУ ВИДУ ЛИЗИНГА, КАК ПРАВИЛО, ВЫШЕ, ПО СРАВНЕНИЮ С ФИНАНСОВЫМ ЛИЗИНГОМ.

## 3 ВОЗВРАТНЫЙ ЛИЗИНГ

- ПРИ ТАКОМ ВИДЕ ЛИЗИНГА, КЛИЕНТ ОДНОВРЕМЕННО ЯВЛЯЕТСЯ И ПРОДАВЦОМ ИМУЩЕСТВА И КЛИЕНТОМ, КОТОРЫЙ ИСПОЛЬЗУЕТ ДАННОЕ ИМУЩЕСТВО. ФАКТИЧЕСКИ, В ЭТОМ СЛУЧАЕ КЛИЕНТ ЗАКЛАДЫВАЕТ СВОЕ ИМУЩЕСТВО В ЛИЗИНГОВУЮ КОМПАНИЮ И ПОЛУЧАЕТ СВОБОДНЫЕ СРЕДСТВА.



# ПРЕИМУЩЕСТВА ЛИЗИНГА

СХЕМА ФИНАНСИРОВАНИЯ В ЛИЗИНГ ПРЕДПОЛАГАЕТ, ЧТО РИСКИ КРЕДИТОРА НИЖЕ, ЧЕМ В КРЕДИТОВАНИИ, ПОЭТОМУ **ЛИЗИНГ** ИМЕЕТ РЯД **ПРЕИМУЩЕСТВ** ПЕРЕД КРЕДИТОМ:

01

НАЛОГОВЫЕ ПРЕИМУЩЕСТВА – НДС, НАЛОГ НА ПРИБЫЛЬ

02

КОРОТКИЙ СРОК РАССМОТРЕНИЯ И ОФОРМЛЕНИЯ СДЕЛКИ

03

МИНИМАЛЬНЫЙ ПАКЕТ ДОКУМЕНТОВ

04

ЗАЛОГОМ ЯВЛЯЕТСЯ ПРИОБРЕТАЕМОЕ ИМУЩЕСТВО

05

КРЕДИТНАЯ ИСТОРИЯ – НЕ КРИТИЧНЫЙ ФАКТОР

06

ИНДИВИДУАЛЬНЫЙ ГРАФИК ПЛАТЕЖЕЙ В ЗАВИСИМОСТИ ОТ СЕЗОНА

07

КОРПОРАТИВНЫЕ СКИДКИ, ПРОГРАММЫ СУБСИДИРОВАНИЯ

**БАНКОВСКИЙ КРЕДИТ**
**ЛИЗИНГ**
**НАЛОГОВЫЕ ПРЕИМУЩЕСТВА**

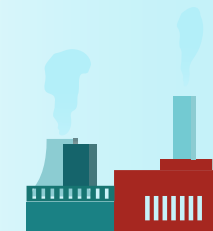
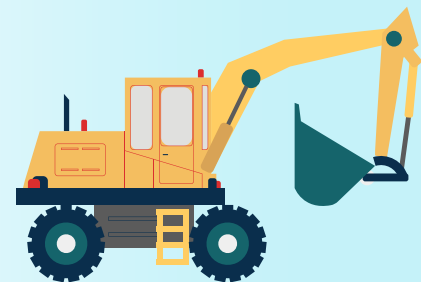
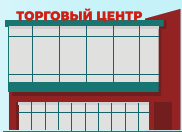
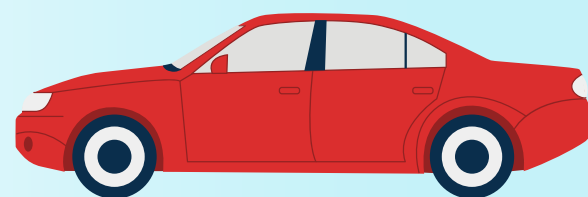
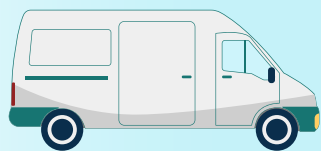
НДС	НЕТ	ВХОДИТ В ЛИЗИНГОВЫЕ ПЛАТЕЖИ, ПРИНИМАЕТСЯ К ЗАЧЕТУ
НАЛОГ НА ПРИБЫЛЬ	НА РАСХОДЫ ОТНОСЯТСЯ ТОЛЬКО СУММА БАНКОВСКИХ %	ВСЕ ЛИЗИНГОВЫЕ ПЛАТЕЖИ ОТНОСЯТСЯ НА РАСХОДЫ
НАЛОГ НА ИМУЩЕСТВО АМОРТИЗАЦИЯ	НЕТ	ДА, УСКОРЕННАЯ АМОРТИЗАЦИЯ С КОЭФФИЦИЕНТОМ 3. НАЛОГ НА ИМУЩЕСТВО НАЧИСЛЯЕТСЯ ОТ СТОИМОСТИ ИМУЩЕСТВА. ПРИ ЛИЗИНГЕ СТОИМОСТЬ ИМУЩЕСТВА УМЕНЬШАЕТСЯ В 3 РАЗА БЫСТРЕЕ.
ДОХОДЫ/РАСХОДЫ	НА РАСХОДЫ ОТНОСЯТСЯ ТОЛЬКО СУММА БАНКОВСКИХ %	ВСЕ ПЛАТЕЖИ ОТНОСЯТСЯ НА РАСХОДЫ
БАЛАНС ИМУЩЕСТВА	НА БАЛАНСЕ ПРЕДПРИЯТИЯ	БАЛАНС ЛИЗИНГОДАТЕЛЯ

**ПРОЦЕДУРА РАССМОТРЕНИЯ**

СРОК РАССМОТРЕНИЯ	1 - 3 НЕДЕЛИ	1 - 7 ДНЕЙ, В ЗАВИСИМОСТИ ОТ ПРОЦЕДУРЫ
ПАКЕТ ДОКУМЕНТОВ	ПОЛНЫЙ ПАКЕТ ДОКУМЕНТОВ, ВКЛЮЧАЯ СПРАВКИ, ФИН. ДОКУМЕНТЫ, РАСШИФРОВКИ, НОТАРИАЛЬНО ЗАВЕРЕННЫЕ	ЭКСПРЕСС: ОТ 2 ДОКУМЕНТОВ СКОРИНГ: УЧРЕДИТЕЛЬНЫЕ ДОКУМЕНТЫ + ФИН. ДАННЫЕ СТАНДАРТ: ПОЛНЫЙ ПАКЕТ ДОКУМЕНТОВ, КАК В БАНКЕ
ЗАЛОГ	ТРЕБУЕТСЯ ДОПОЛНИТЕЛЬНЫЙ ЗАЛОГ	ЗАЛОГОМ ЯВЛЯЕТСЯ ПРЕДМЕТ ЛИЗИНГА
КРЕДИТНАЯ ИСТОРИЯ	КРИТИЧНЫЙ ФАКТОР	НЕ КРИТИЧНЫЙ ФАКТОР



# ЧТО МОЖНО ПРИОБРЕСТИ В ЛИЗИНГ:



- ЛЕГКОВЫЕ АВТОМОБИЛИ
- СПЕЦТЕХНИКА
- ГРУЗОВОЙ И КОММЕРЧЕСКИЙ ТРАНСПОРТ
- ОБОРУДОВАНИЕ
- НЕДВИЖИМОСТЬ
- ИНЖЕНЕРНЫЕ РЕШЕНИЯ

# ПОЧЕМУ ЭТО ВЫГОДНО? КОМУ ПОДХОДИТ ЛИЗИНГ?



**ВЫГОДУ** ПОЛУЧАЕТ ЛЮБАЯ КОМПАНИЯ, ИП И  
ДАЖЕ ФИЗИЧЕСКОЕ ЛИЦО.

НАЧИНАЯ ОТ **МИНИМИЗАЦИИ** НАЛОГООБЛОЖЕНИЯ  
ДО ПОЛУЧЕНИЯ **СКИДОК** ОТ ПОСТАВЩИКОВ  
СПЕЦИАЛЬНО ДЛЯ ЛИЗИНГОВЫХ ПРОГРАММ.

# ВАШИ ВЫГОДЫ ПРИ ФИНАНСИРОВАНИИ В ЛИЗИНГ



# ЛИЗИНГ В РОССИИ

## ОСНОВНЫЕ СЕГМЕНТЫ РЫНКА:

В РОССИИ БОЛЕЕ **300** ЛИЗИНГОВЫХ КОМПАНИЙ

ДЕЙСТВУЕТ ЗАКОН О ЛИЗИНГЕ ОТ **1998** ГОДА

НЕТ ОФИЦИАЛЬНОГО РЕГУЛЯТОРА ОТРАСЛИ

ДЕЯТЕЛЬНОСТЬ ЛИЗИНГОВЫХ КОМПАНИЙ НЕ ТРЕБУЕТ  
ЛИЦЕНЗИРОВАНИЯ – ЛЮБОЕ ЮЛ, С НУЖНЫМИ ОКВЭД  
МОЖЕТ СТАТЬ ЛИЗИНГОВОЙ КОМПАНИЕЙ

### ИТОГ:

КАЖДАЯ ЛИЗИНГОВАЯ КОМПАНИЯ – ЭТО ОТДЕЛЬНОЕ ГОСУДАРСТВО СО  
СВОИМИ ПРАВИЛАМИ, ВНУТРЕННЕЙ И ВНЕШНЕЙ ПОЛИТИКОЙ.



### КОРПОРАТИВНЫЙ

ЛИЗИНГОВЫЕ КОМПАНИИ, ФИНАНСИРУЮЩИЕ  
КРУПНЫЙ БИЗНЕС –АВИАЦИОННЫЕ ПАРКИ,  
КРУПНЫЕ ПАРТИИ Ж/Д ВАГОНОВ,  
ПРОМЫШЛЕННЫЕ КОМПЛЕКСЫ И Т.Д.



### РОЗНИЧНЫЙ

ЛИЗИНГОВЫЕ КОМПАНИИ, ФИНАНСИРУЮЩИЕ  
МАЛЫЙ И СРЕДНИЙ БИЗНЕС

# ПОЛИТИКА ЛИЗИНГОВЫХ КОМПАНИЙ

У КАЖДОЙ ЛИЗИНГОВОЙ КОМПАНИИ СВОЯ ПОЛИТИКА ПО ОТНОШЕНИЮ К:



# ЗАЧЕМ ОБРАЩАТЬСЯ К ЭКСПЕРТУ?

ЛИЗИНГОВЫЙ БРОКЕР – ЭТО, ПРЕЖДЕ ВСЕГО, **ЭКСПЕРТ** СВОЕЙ ОТРАСЛИ

ЗА СЧЁТ РЕГУЛЯРНОГО АНАЛИЗА РЫНКА ЛИЗИНГА,  
ЛИЗИНГОВЫЙ БРОКЕР **«ЧИТАЕТ»** СДЕЛКИ

- КАКИЕ ЛК ПРЕДЛОЖАТ ЛУЧШУЮ ЦЕНУ ДОГОВОРА?
- ГДЕ САМЫЕ ЛОЯЛЬНЫЕ УСЛОВИЯ? НИЗКИЙ АВАНС? СЕЗОННЫЙ ГРАФИК?
- В КАКОЙ ЛК МОЖНО СЭКОНОМИТЬ НА СТРАХОВАНИИ?
- КАКАЯ ЛК СМОЖЕТ РЕАЛИЗОВАТЬ ДОСРОЧНОЕ ЗАВЕРШЕНИЕ ИЛИ ПЕРЕВОД ДОЛГА?
- СКОЛЬКО ВРЕМЕНИ ЗАЙМЕТ РАССМОТРЕНИЕ ЗАЯВКИ В КАЖДОЙ ЛК?





# КОГДА ВЫ ОБРАЩАЕТЕСЬ К ЭКСПЕРТУ, ВЫ ПОЛУЧАЕТЕ

01

## ЭКОНОМИЯ ВРЕМЕНИ

В ТЕЧЕНИИ 24 ЧАСОВ ВЫ ПОЛУЧИТЕ ПОЛНЫЙ АНАЛИЗ РЫНКА ЛИЗИНГОВЫХ КОМПАНИЙ РФ



02

## ЭКОНОМИЯ ДЕНЕГ

ЗА СЧЕТ СВОИХ КОМПЕТЕНЦИЙ, ЭКСПЕРТ СЭКОНОМИТ ВАМ ОТ 70 000 ДО 500 000 РУБЛЕЙ НА КАЖДОМ ДОГОВОРЕ ЛИЗИНГА



03

## БЕЗОПАСНОСТЬ

«ПРЕДУПРЕЖДЕН - ЗНАЧИТ ВООРУЖЕН» - ЭКСПЕРТ ПРОВодИТ ЮРИДИЧЕСКИЙ И ФИНАНСОВЫЙ АНАЛИЗ СДЕЛКИ. ВЫ «НА ВХОДЕ» ПОНИМАЕТЕ «ПРАВИЛА ИГРЫ» И ИСКЛЮЧАЕТЕ ОШИБКИ, КОТОРЫЕ МОГУТ ПРИВЕСТИ К ПОТЕРЕ ФИНАНСОВ И ВРЕМЕННОГО РЕСУРСА



04

## ПОМОЩЬ

ПОМОЩЬ В ПОДГОТОВКЕ И СБОРЕ ПАКЕТА ДОКУМЕНТОВ



05

## ПОИСК

ПОИСК НЕОБХОДИМОГО ИМУЩЕСТВА ПО ВСЕЙ РФ И ПРОВЕРКА БЛАГОНАДЕЖНОСТИ ПОСТАВЩИКА



06

## СОПРОВОЖДЕНИЕ

МЫ С ВАМИ С МОМЕНТА ЗАПРОСА РАСЧЕТОВ ДО ПОСЛЕДНЕГО ПЛАТЕЖА - В ЛЮБОЙ НЕПОНЯТНОЙ СИТУАЦИИ ВЫ ПОЛУЧИТЕ ОТВЕТЫ НА ВСЕ ВОПРОСЫ

